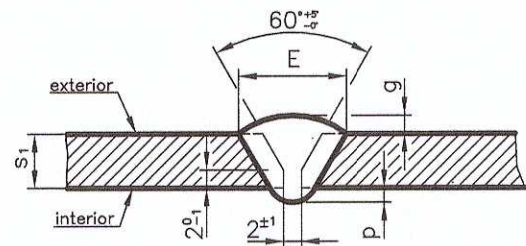
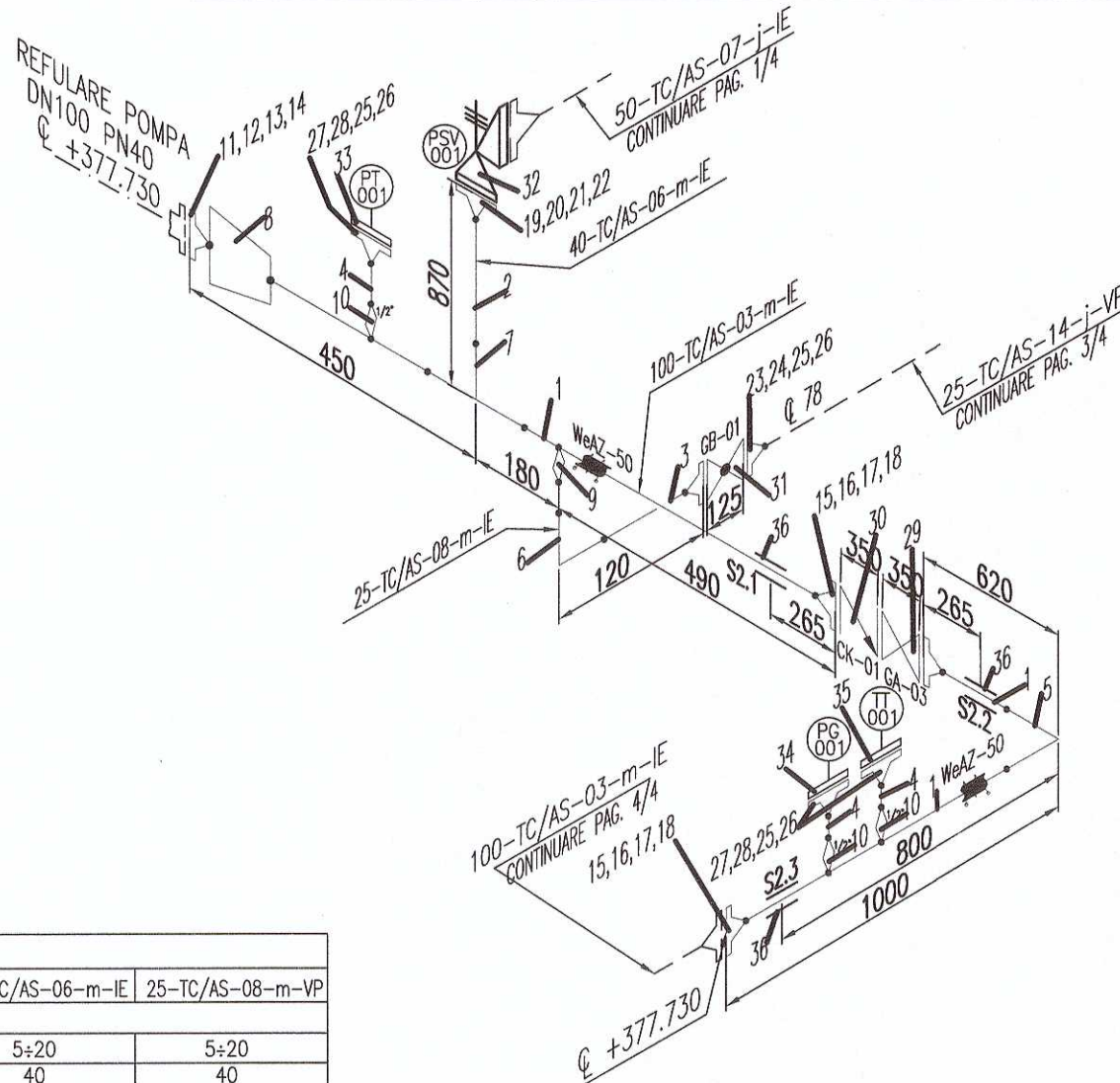


31	ROBINET CU VENTIL PN40 DN25	SR EN 13709 : 2010	1	G20Mn5	m	
32	SUPAPA DE SIGURANTA P1000-40/25 40X19X50	PR1193-ME09	1	—	—	
33	TRADUCTOR DE PRESIUNE CU MEMBRANA DE SEPARATIE PT-001	PR1193-IN009-00	1	—	—	
34	MANOMETRU CU MEMBRANA DE SEPARATIE PG-001	PR1193-IN009-00	1	—	—	
35	TRADUCTOR DE TEMPERATURA TT-001	PR1193-IN009-00	1	—	—	
36	SUPPORT CONDUCTE TEHNOLOGICE 4" S2.1:S2.1: S2.3	PR1193-ME15-00 sh.2/3	3	—	—	



SIMBOL SUDURA	S ₁	S ₂	g	P	E	Ø
4.1	5	5	1 $\frac{1}{8}$ $\frac{1}{8}$	0 $\frac{1}{8}$	8 $\frac{1}{2}$	21.3
4.2	5	5	1 $\frac{1}{8}$ $\frac{1}{8}$	0 $\frac{1}{8}$	8 $\frac{1}{2}$	33.7
4.7	5	5	1 $\frac{1}{8}$ $\frac{1}{8}$	0 $\frac{1}{8}$	11 $\frac{1}{2}$	48.3
4.8	7.1	7.1	1 $\frac{1}{8}$ $\frac{1}{8}$	0 $\frac{1}{8}$	14 $\frac{1}{2}$	114.3



DATE SPECIFICE					
LINII TEHNOLOGICE			100-TC/AS-03-m-IE	40-TC/AS-06-m-IE	25-TC/AS-08-m-VP
REGIMUL DE VERIFICARE TEHNICA SI AUTORIZARE		NU SE CERTIFICA			
PRESIUNEA DE LUCRU [bar] :			5±20	5±20	5±20
PRESIUNE MAXIMA ADMISIBILA DE LUCRU SI DE CALCUL Ps [bar]			40	40	40
INCERCAREA DE REZISTENTA HIDRAULICA	PRESIUNEA [bar]		57	57	57
	DURATA MENTINERII LA PALIER [min]		30	30	30
TEMPERATURA ADMISIBILA DE LUCRU A PERETELUI METALIC SUB PRESIUNE	MAXIM [°C]		+65	+65	+65
	MINIM [°C]		-29	-29	-29
CARACTERISTICE DE FLUIDULUI DE LUCRU	DENUMIREA/GRUPA		LICHID/GR. II	LICHID/GR. II	LICHID/GR. II
	COROZIVITATEA FATA DE METALUL RECIPIENTULUI [mm/an]		0,15	0,15	0,15
	PERICULOZITATE (REG. CE 1272/2008)		-	-	-
	TEMPERATURA	MAXIM [°C]	+55	+55	+55
		MINIM [°C]	+20	+20	+20
	DENSITATEA [Kg/m ³]		850±1120	850±1120	850±1120
ADAOS PENTRU CONDITII DE EXPLOATARE [mm]		3,0	3,0	3,0	
GROSIMEA IZOLATIEI TERMICE [mm]		50	50	50	
HG 123/2015	CATEGORIA DE RISC		Art. 4/4	Art. 4/4	Art. 4/4
	MODUL DE EVALUARE CU ASIGURAREA CALITATII		—	—	—
DATE TEHNICE					
EXECUTIE, RECEPTIE, LIVRARE CONFORM HG 123/2015 SR EN 13480-1,2,3,4,5/2017					
CONTROLUL NEDISTRUCTIV AL SUDURILOR CONFORM SR EN 13480-5/2017					
GRUPA DE MATERIALE CONFORM SR CEN ISO/TR 15608:2014			1.1	1.1	1.1
GRUPA DE EXAMINARE CONFORM SR EN 13480-1:2017			1.b	1.b	1.b
SUDURI CAP LA CAP	VOLUM CONTROL CONFORM TABEL 8.2-1 DIN SR EN 13480-5/2017		VT: 100% RT/UT: 5%	VT: 100% RT/UT: 5%	VT: 100% RT/UT: 5%
SUDURI DE COLT	VOLUM CONTROL CONFORM TABEL 8.2-1 DIN SR EN 13480-5/2017		VT: 100% MT/PT: 5%	VT: 100% MT/PT: 5%	VT: 100% MT/PT: 5%

NOTA:

1. DOMENIUL DE VERIFICARE: 06 (CONFORM LEGII NR. 440/2002).
2. * Cotele finale se vor stabili dupa achizitionarea utilajului

SCHEMA DE INSTRUMENTE SI CONDUCTE	PR1193-PS02
PLAN DE SITUATIE	PR1193-ME01
PLAN GENERAL DE AMPLASARE POMPE	PR1193-ME16
SPECIFICATIE CLASE CONDUCTE	PR1193-ME05
SPECIFICATIE FABRICARE SI INSTALARE CONDUCTE	PR1193-ME19
SPECIFICATIE PROTECTIE ANTICOROZIVA CONDUCTE	PR1193-ME23
DESCRIERE	DOCUMENT NR.
DOCUMENTE DE REFERINTA DE REFERINTA	

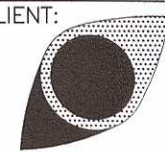
Toate dimensiunile vor fi verificate INAINTE de fabricatie (sau instalare si asamblare in teren)

POZ.	DENUMIRE	NR.DESEN SAU STAS	BUC.	MATERIAL	CLASA COND.	OBS.
1	TEAVA Ø114.3 x 7.1 mm L = 2.0 m	SR EN 10216-4:2014	1	P265NL	m	
2	TEAVA Ø48.3 x 5.0 mm L = 0.6 m	SR EN 10216-4:2014	1	P265NL	m	
3	TEAVA Ø33.7 x 5.0 mm L = 0.2m	SR EN 10216-4:2014	1	P265NL	m	
4	TEAVA Ø21.3 x 5.0 mm L = 0.3m	SR EN 10216-4:2014	1	P265NL	m	
5	COT 1.5Dn 90° TIP B Ø114.3 X 7.1mm	SR EN 10253-2:2008	1	P265NL	m	
6	COT 1.5Dn 90° TIP B Ø33.7 X 5.0mm	SR EN 10253-2:2008	1	P265NL	m	
7	TEU REDUS Ø114.3x7.1-Ø48.3x5.0 mm	SR EN 10253-2:2008	1	P265NL	m	
8	REDUCTIE CONCENTRICA Ø139.7x7.1-Ø114.3x7.1 mm	SR EN 10253-2:2008	1	P265NL	m	
9	WELDOLET 160 4"x1"	MSS SP97	1	P285NH	m	
10	WELDOLET 160 4"x1/2"	MSS SP97	3	P285NH	m	
11	FLANSA CU GAT TIP 11 Pn40 Dn125	SR EN 1092-1:2018	1	P285NH	m	
12	GARNITURA TIP IBC PN40 DN125	SR EN 1514-1:2003	1	NEMETALICA CU INSERTIE	m	
13	PREZON TIP 1B M24 x 125 mm	STAS 8121/2-84	8	42 CrMo4QT	m	
14	PIULITA TIP 1 M24	STAS 8121/3-84	16	42 CrMo4QT	m	
15	FLANSA CU GAT TIP 11 Pn40 Dn100	SR EN 1092-1:2018	3	P285NH	m	
16	GARNITURA TIP IBC PN40 DN100	SR EN 1514-1:2003	4	NEMETALICA CU INSERTIE	m	
17	PREZON TIP 1B M20 x 110 mm	STAS 8121/2-84	32	42 CrMo4QT	m	
18	PIULITA TIP 1 M20	STAS 8121/3-84	64	42 CrMo4QT	m	
19	FLANSA CU GAT TIP 11 Pn40 Dn40	SR EN 1092-1:2018	1	P285NH	m	
20	GARNITURA TIP IBC PN40 DN40	SR EN 1514-1:2003	1	NEMETALICA CU INSERTIE	m	
21	PREZON TIP 1B M16x90 mm	STAS 8121/2-84	4	42 CrMo4QT	m	
22	PIULITA TIP 1 M16	STAS 8121/3-84	8	42 CrMo4QT	m	
23	FLANSA CU GAT TIP 11 Pn40 Dn25	SR EN 1092-1:2018	2	P285NH	m	
24	GARNITURA TIP IBC PN40 DN25	SR EN 1514-1:2003	2	NEMETALICA CU INSERTIE	m	
25	PREZON TIP 1B M12 x 85 mm	STAS 8121/2-84	20	42 CrMo4QT	m	
26	PIULITA TIP 1 M12	STAS 8121/3-84	40	42 CrMo4QT	m	
27	FLANSA CU GAT TIP 11 Pn40 Dn15	SR EN 1092-1:2018	3	P285NH	m	
28	GARNITURA TIP IBC PN40 DN15	SR EN 1514-1:2003	3	NEMETALICA CU INSERTIE	m	
29	ROBINET CU SERTAR PANA PN40 DN100	SR EN 1984:2010	1	G20Mn5	m	
30	ROBINET DE RETINERE CU CLAPA PN40 DN100	SR EN 14341:2007	1	G20Mn5	m	

1	05.2022	EMIS PENTRU CONSTRUIRE	DAN M.	NAN J.C.	STAN C.	NAN J.C.
0	06.2021	EMIS PENTRU COMENTARI	DAN M.	NAN J.C.	STAN C.	NAN J.C.
REV. Nr	DATA	DESCRIERE	PROIECTAT	VERIFICAT	SEF PROIECT	APROBAT

SCARA: —	DATA PRIMEI EDITII: 06.2021	PROIECTANT
----------	-----------------------------	------------

CLIENT: PROJECTANT: S.O. TEAM ON S.O.I.



S.C.CONPET S.A.

STR. 1848, NR. 1 - 3
PLOIESTI, ROMANIA



S.C. TEAM OIL S.R.L.

STR. TRAIAN NR. 42
PLOIESTI, ROMANIA
J29/695 din 22.08.2000

DENUMIRE PROIECT:	
-------------------	--

MODERNIZAREA STATIEI DE POMPARE A TITEIULUI SLOBOZIA JUD. PRAHOVA

DENUMIRE PLAN: LINII IZOMETRICE REFULARE POMPA P-001
100-TC/AS-03-m-IE, 40-TC/AS-06-m-IE, 25-TC/AS-08-m-VP

PROJECT NR.	FAZA	FORMAT	DESEN NR.	PAGINA. NR.	REV. NR.
1139/2019	PT+DE	11/4 A3	PR1193-ME13-01	2/4	1